

Produzione: Panda Orienteering Team Valsugana
con la collaborazione dell' A.P.T. Valsugana Orientale e Tesino



PANDA ORIENTEERING TEAM VALSUGANA (TN)



Sella Valsugana

COMUNE DI



BORGO VALSUGANA

Trentino

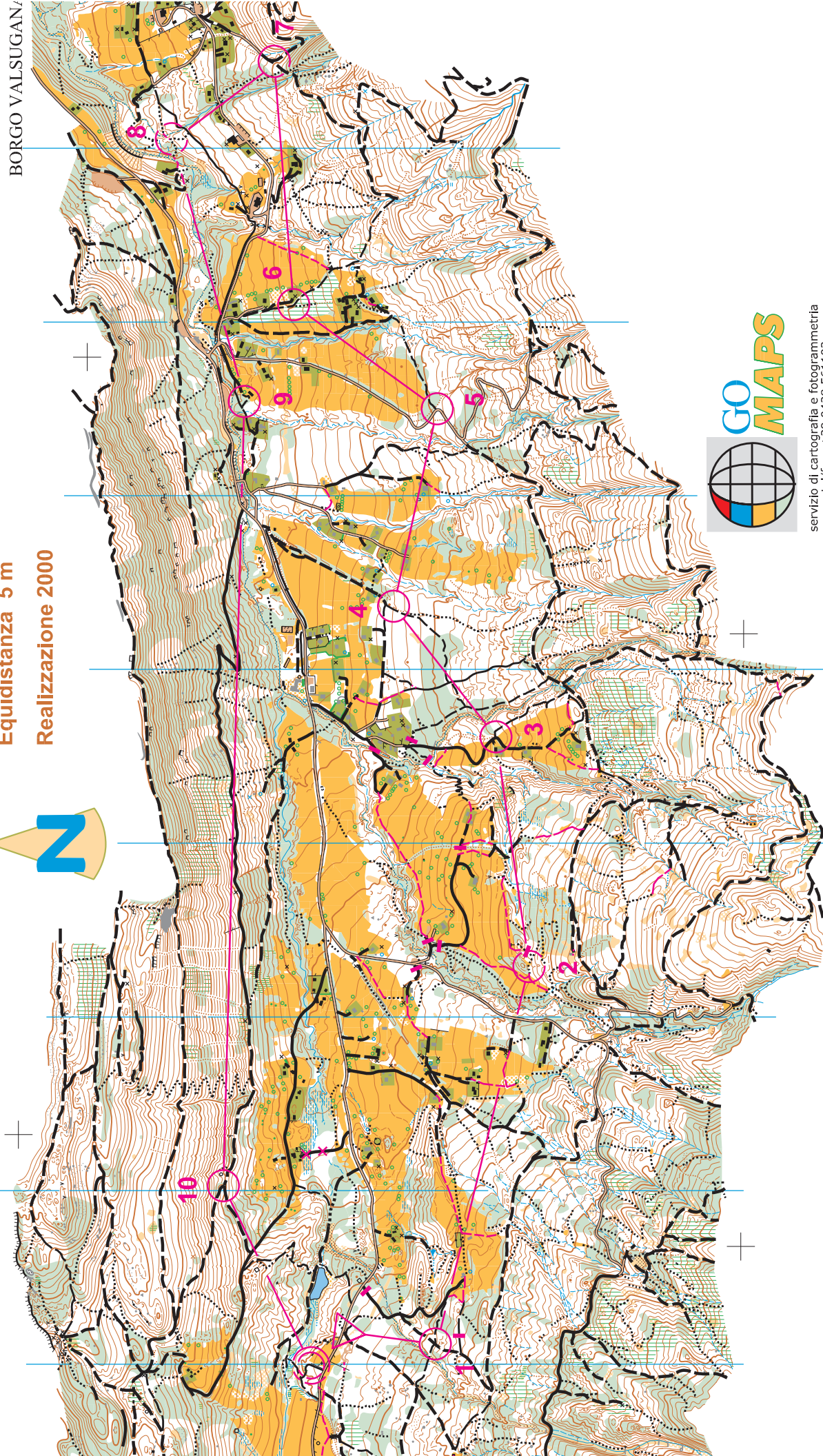
Lungh. Km 13 - disl. 375

----- Tratto transitabile

Scala 1 : 15000

Equidistanza 5 m

Realizzazione 2000



servizio di cartografia e fotogrammetria
tel/fax: +39.0438.561.103
e-mail: gomaps@libero.it

Controllato ai sensi della legge 02.02.60 n°68. Nulla-osta alla diffusione n°34 in data 27.01.83.